

Circuits touristiques de Nyon Région

Natur und Kultur

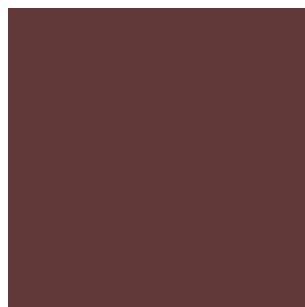
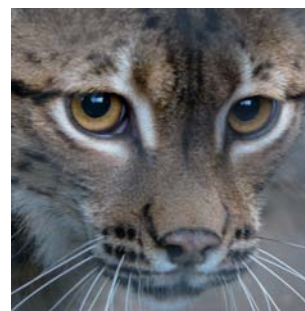
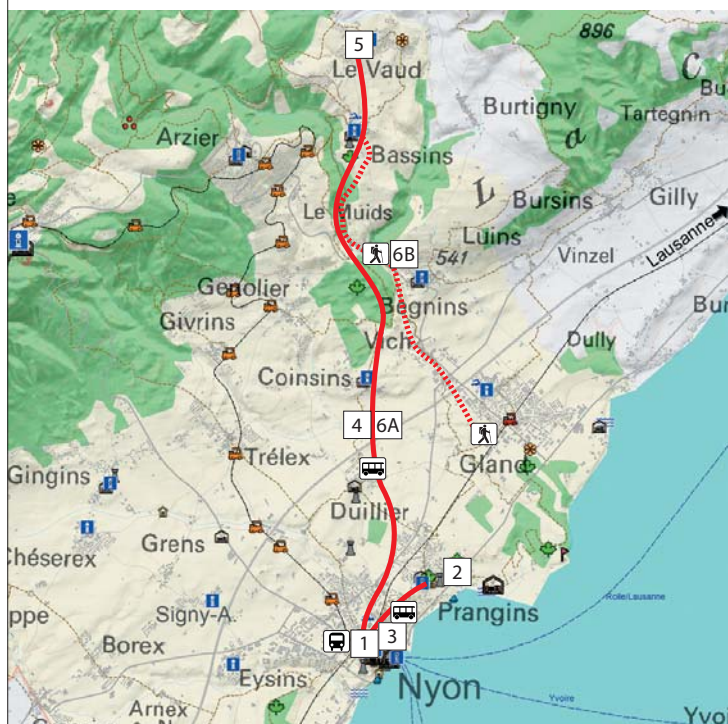
Nyon > Prangins > Le Vaud > Nyon



Wir regen Sie zu einem Ausflug an, der Natur und Kultur aus der Region geschickt verbindet. Der Tag beginnt mit einem Besuch im Château de Prangins, das eines der vier Landesmuseen beherbergt. Dann geht's etwas in die Höhe, nämlich ins Dorf Le Vaud, wo Sie den Zoo besuchen, der mehr als 150 Arten der Fauna Europas ein Heim bietet. Sie beenden den Tag mit einem Spaziergang entlang dem berühmten «Tobleronenweg» Richtung Ebene.

Jahreszeit: Sommer Winter Mo Di Mi Do Fr Sa So
 Transport: Öff. Verkehr Privat Fahrzeug Variante halber Tag: Ja Nein
 Kosten (Transport + Besuche): < CHF 15.- CHF 15-30.- > CHF 30.-

ETAPPEN	DETAILS UND BESCHREIBUNG
1 NYON > PRANGINS	Abfahrt vom Bahnhofplatz Nyon per TPN-Bus nach Prangins Village. Linie 31 oder 5. Den Fahrschein erstehen Sie im Bus. Abfahrten: 10:17 / 11:05 / 11:17 – Dauer : 5 Min.
2 PRANGINS	Besuch des Schweizerischen Landesmuseums – Château de Prangins und dem historischen Gemüsegarten. Möglichkeit zur Verpflegung (im Schloss oder im Dorf). Geöffnet: von Di bis So, 11:00 bis 17:00 Uhr – www.chateaudoprangins.ch .
3 PRANGINS > NYON	Zurück zum Bahnhof Nyon per TPN-Bus von Prangins Village aus, Linie 5. Abfahrten: 13:06 / 13:26 – Dauer : 5 Min.
VARIANTE HALBER TAG – Ausflugsende in Nyon	
4 NYON > LE VAUD	Transfer per Postauto vom Bahnhofplatz Nyon aus bis Le Vaud-Zoo. Linie 10.820. Sie erstehen das Billet im Postauto. Abfahrten: 13:41 (Mo-Fr) / 14:41 (Mo-So) – Dauer : 35 Min.
5 LE VAUD	Zoobesuch. Tiere aus Europa, mehr als 150 Arten von den Reptilien bis zu den Raubtieren. Täglich geöffnet, von 9:00 bis 17:30 Uhr – www.lagarenne.ch
6 LE VAUD > NYON	A) Rückkehr nach Nyon per Postauto, Linie 10.820 Abfahrten: 15:46 (ausser Sa und So vom 29. Mai bis 20. Sept.) / 16:46 (Ausser Sa und So vom 13. Dez. bis 23. Mai und vom 25. Sept. bis 11. Dez.) – Dauer : 35 Min. B) Postauto (Linie 10.820) bis nach Bassins, dann zu Fuss auf dem Tobleronenweg nach Gland. Dauer : etwa 2,5 Std. Fussmarsch. – Abfahrten: Züge von Gland nach Nyon um 19:18 / 19:45 – Dauer : 5 Min.



Zug Bus Pkv Schiff Fahrrad Zu Fuss