

Circuits touristiques de Nyon Région

Entre nature et culture

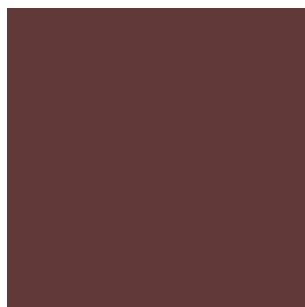
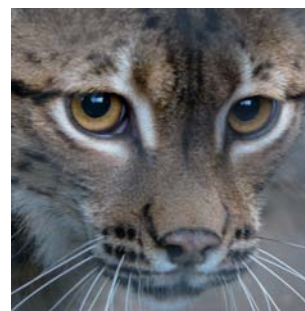
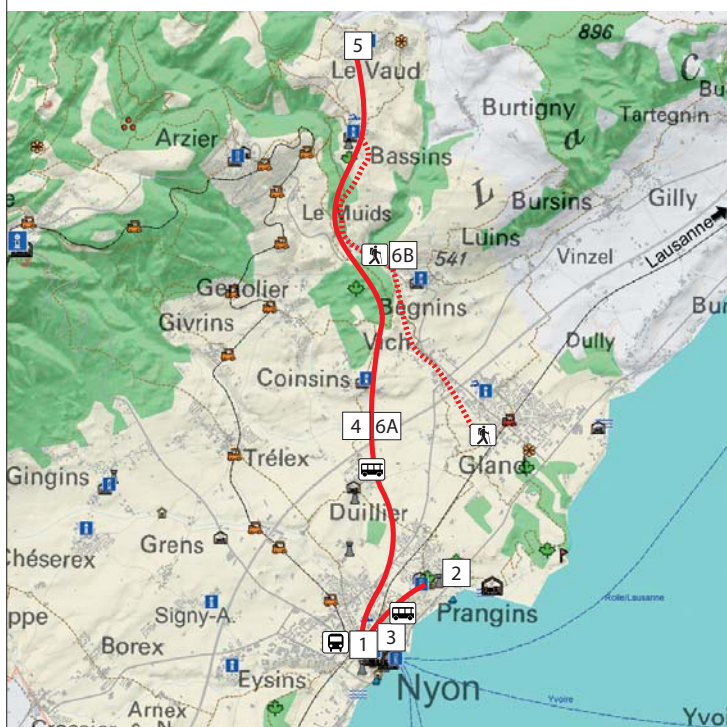
Nyon > Prangins > Le Vaud > Nyon



Nous vous proposons une excursion mêlant découvertes culturelles et naturelles au travers de notre région. La journée débute par une visite du Château de Prangins qui abrite l'un des 6 musées nationaux. Vous prenez ensuite un peu d'altitude pour rejoindre le village de Le Vaud afin de visiter son Zoo qui héberge plus de 150 espèces de la faune européenne. Pour finir la journée, nous vous invitons à une balade le long du fameux sentier des «Toblerones» pour rejoindre la plaine.

Saisons / Jours : Eté Hiver Lu Ma Me Je Ve Sa Di
 Possibilités de déplacements : Transp. publics Véhicule privé Option 1/2 journée : Oui Non
 Coûts (transport + visite) < CHF 15.- CHF 15-30.- > CHF 30.-

ETAPES	DÉTAIL DE L'EXCURSION	
1	NYON > PRANGINS	Départ en bus TPN depuis la gare de Nyon. Descendre à Prangins Village. Ligne 31 ou 5. Le billet se prend dans le bus. Départs : 10h17/ 11h05 / 11h17 – Durée : 5 min.
2	PRANGINS	Visite du Musée national suisse – Château de Prangins et de son jardin potager. Possibilité de se restaurer à Prangins (Château ou village). Ouvert : du ma au di, de 10h à 17h. – www.chateaudeprangins.ch .
3	PRANGINS > NYON	Retour à Nyon-Gare en bus TPN depuis Prangins. Ligne 5. Départs : 13h06 / 13h26 – Durée : 5 min.
OPTION 1/2 JOURNÉE – Fin de l'excursion à Nyon		
4	NYON > LE VAUD	Transfert en Car Postal depuis Nyon-Gare. Descendre à Le Vaud-Zoo. Ligne 10.820 le billet se prend dans le bus. Départs : 13h41 (lu-ve) / 14h41 (lu-di) – Durée : 35 min.
5	LE VAUD	Visite du Zoo La Garenne. Faune Européenne, plus de 150 espèces allant des reptiles aux rapaces. Ouvert 7/7, de 9h à 17h30 – www.lagarenne.ch
6	LE VAUD > NYON	A) Retour à Nyon-Gare en car postal depuis le Zoo. Ligne 10.820 Départs : 15h46 (sauf sa et di du 30 mai au 20 sept.) / 16h46 (sauf sa et di du 14 déc. au 24 mai et du 26 sept. au 12 déc.) – Durée : 35 min B) Prendre le Car Postal (Ligne 10.820) jusqu'à Bassins puis Retour à Gland à pied par le Sentier des Toblerones. Durée : environ 2h30 de marche. – Départs : Trains de Gland à Nyon à 19h18 / 19h45 – Durée : 5 min.



Train Bus Voiture Bateau Vélo Marche